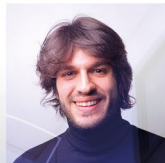


CARTILHA DE BOA CONVIVÊNCIA

em condomínios



Haganá®

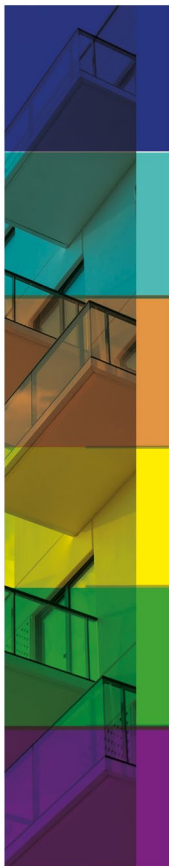


O Grupo Haganá elaborou esta cartilha com dicas para a boa convivência no condomínio e algumas informações importantes para o dia a dia.

As informações contidas aqui são de caráter prático e possuem abrangência geral para o tema em questão. Não são regras, apenas sugestões para aprimorar a convivência em conjunto. Em caso de divergências, sempre se oriente pela regulamentação do condomínio.

Essas dicas estão fundamentadas no know-how do Grupo Haganá na atuação em condomínios e dados do SíndicoNet. O conteúdo da cartilha é dividido em 6 tópicos:





1

REGRAS DE
CONVIVÊNCIA

2

ÁREAS DE LAZER
Piscina, sala de ginástica,
churrasqueira e salão de festas

3

CRIANÇAS
E ANIMAIS

4

GARAGEM
E ELEVADOR

5

LIXO

6

COVID

Cada uma dessas áreas é vital na construção de um bom relacionamento entre moradores, funcionários e demais pessoas presentes em condomínios.





1

REGRAS DE CONVIVÊNCIA

Para uma boa convivência entre moradores e funcionários, é necessário ter bom senso e respeitar as regras da sociedade e do condomínio. Trate todos bem e evite conflitos:



Conheça e respeite as regras do seu condomínio.



Evite fofocas e discussões. Na maioria das vezes, uma boa conversa resolve.



Respeite os funcionários do condomínio e evite pedir favores pessoais aos mesmos, tirando-os de suas rotinas.



Reclamações devem ser feitas com o(a) síndico(a), o(a) zelador(a) e/ou nos canais “oficiais” do condomínio (livro de reclamação, site, whatsapp, plataformas específicas, entre outros).



Participe sempre de todas as assembleias. Condôminos ausentes ficam submetidos às decisões tomadas.



Sempre respeite todos os moradores e suas opiniões.





2

ÁREAS DE LAZER: PISCINA

Em tempos em que é possível o funcionamento das áreas de lazer, tenha atenção aos seguintes cuidados:



As piscinas são de uso exclusivo dos moradores. Para visitantes, vide regulamento interno.



Não use equipamentos de som.



Tome uma ducha antes de entrar na água e após passar protetor solar e óleos bronzeadores, aguarde alguns minutos antes de se divertir na piscina.



O uso de boias grandes, colchões infláveis e outros objetos do tipo pode incomodar os demais usuários, evite.



Jamais use garrafas, latas, copos e outros recipientes de vidro na área da piscina.



Não transite pelas áreas comuns do condomínio ou use o elevador em trajes de banho e/ou molhado(a).



Nunca deixe crianças desacompanhadas de adultos responsáveis.





2

ÁREAS DE LAZER: SALA DE GINÁSTICA

Por ser um ambiente fechado e com equipamentos compartilhados pelos moradores, é essencial que todos colaborem antes, durante e após usarem a sala de ginástica:



O uso da sala de ginástica é exclusivo para moradores.



Após o uso de equipamentos como pesos, colchonetes, etc., coloque-os em seus respectivos lugares.



Se necessário, reveze o uso das máquinas.



Antes de sair da sala de ginástica, higienize todos os equipamentos que você utilizou.





2

ÁREAS DE LAZER: CHURRASQUEIRA E SALÃO DE FESTAS

Quando permitido, a utilização das áreas onde há consumo de comida e o uso de alto-falantes deve levar em conta a preocupação com os demais moradores e com as regras de conduta do condomínio:



Respeite o horário de uso destes espaços.



Atente-se ao barulho em excesso, especialmente após às 22h.



Quando não houver serviços de limpeza dedicados, a limpeza e organização desses ambientes fica sob a responsabilidade do morador e deverá ser feita logo após o uso.



Enviar relação de convidados com antecedência de 48 horas para a administração e/ou portaria.





3

CRIANÇAS

No ambiente condominial, é necessário redobrar a atenção e os cuidados quando se trata de crianças:



Jamais deixe crianças menores de 10 anos desacompanhadas no condomínio.



Após às 22h, evite o barulho excessivo.



Brincadeiras dentro de casa, como jogar bola e pular, podem incomodar seus vizinhos. Fique atento.



Não deixe seus(uas) filhos(as) correrem pelas áreas comuns do condomínio, como escadas, garagens ou corredores.



Respeite o regulamento interno do condomínio.





3

AMIMAIS

Muitos condomínios permitem a criação de animais de estimação em suas unidades, mas é preciso ter bom senso e não deixar seu amigo incomodar o sossego e descanso dos outros moradores:



Use sempre coleiras e guias no seu pet dentro do condomínio.



Seja breve no trajeto até a rua e prefira os elevadores de serviço.



Evite que seu animal faça barulhos excessivos.



A garagem e o jardim do condomínio não são lugares de passeio para o seu animal.



Se seu pet fizer sujeira em alguma área comum, limpe imediatamente.





4

GARAGEM

É importante respeitar o regulamento interno de cada condomínio para que o convívio em conjunto seja melhor:



Apague os faróis, abaixe os vidros e acenda a luz interna ao entrar na garagem. Se estiver em moto, remova seu capacete.



Use a tag em seu veículo para facilitar a identificação, caso seja necessário.



Jamais buzine, use o farol alto ou dirija em alta velocidade dentro da garagem.



A preferência na garagem é sempre de quem está chegando.



Confira se você estacionou corretamente e não ocupou a vaga do(a) vizinho(a).



Não use sua vaga como depósito.



Devolva o carrinho de compras ao seu lugar após usá-lo.



Sempre avise com antecedência o zelador, segurança e/ou portaria se for precisar usar as vagas de visitantes e prestadores de serviço.



As vagas destinadas às pessoas com deficiência nunca devem ser ocupadas por pessoas sem deficiência.





4 ELEVADOR

É nos elevadores que a maioria dos encontros entre vizinhos ocorrem, por isso é vital que você esteja sempre atento às regras de convivência deste ambiente:



Cumprimente os demais ocupantes ao entrar.



Segurar a porta para alguém demonstra cordialidade. Mas não segure o elevador para terminar alguma conversa.



Transporte seu animal, caixas e compras no elevador de serviço.



Dê preferência às pessoas mais velhas e jamais ultrapasse o limite de peso e pessoas do elevador.



É proibido fumar dentro deste ambiente.





5 LIXO

O acúmulo de resíduos atrapalha a conservação do condomínio e pode ser prejudicial para a sua saúde e a de seus vizinhos:



Elimine seu lixo de forma adequada e separe o lixo comum de objetos cortantes e/ou tóxicos.



Ensaque bem seu lixo para evitar vazamentos e jamais deixe sacos de lixo nos corredores.



Respeite os horários e dias de coleta. Sempre que possível, recicle.



Não jogue bituca de cigarro, papéis ou outros tipos de resíduos nas áreas comuns do condomínio.





6 COVID

A Covid-19 também trouxe novas preocupações que devemos ter no nosso dia a dia, que afetam a convivência entre os moradores e a utilização dos espaços de uso coletivo:



Evite aglomerações no hall social ou nas áreas comuns.



Mantenha distância de pelo menos 1,5 m das outras pessoas.



A utilização de máscara de proteção é obrigatória em todos os espaços do condomínio.

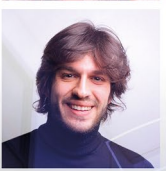
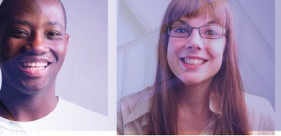


Dê preferência a escadas. Priorize utilizar o elevador sozinho ou somente com pessoas de sua família.



Lave bem as mãos antes de sair de casa e ao voltar. Ao encostar em superfícies ou objetos da área comum do condomínio, como portas ou portões, use álcool em gel.





O relacionamento entre moradores, funcionários e demais pessoas presentes no condomínio será mais harmoniosa, seguindo essas dicas. E, em tempos de pandemia, também será mais segura.

As medidas precisam ser adotadas e reforçadas constantemente para trazer resultados e são fundamentais para que você, sua família, amigos e condôminos tenham uma rotina diária tranquila.

Fonte: SíndicoNet





Hagana®

www.hagana.com.br

SÃO PAULO	11	3393-1717
RIO DE JANEIRO	21	2430-1800
PARANÁ	41	3078-7984
TECNOLOGIA	11	3386-1818